

鏡頭影像品質檢驗系統

本公司所推出的影像品質檢驗系統，為針對 CCM、IPCAM、TVCAM、NB CAM 等相關產品提供快速的鏡頭影像品質驗證方案。

內容包括:

1. 光箱：

- 光箱尺寸可依客戶需求訂作
- 亮度可調
- 各種光源組合(D & A light)
- 背光板



2. Test Chart

Color & MTF & 灰階 Chart

3. 影像檢驗軟體,檢驗項目包括:

- MTF(解析度)
- Color(RGB色彩)
- Blemish(Image 髒汙&灰塵)
- Shading(鏡頭 暗角)
- White Balance(白平衡效果)



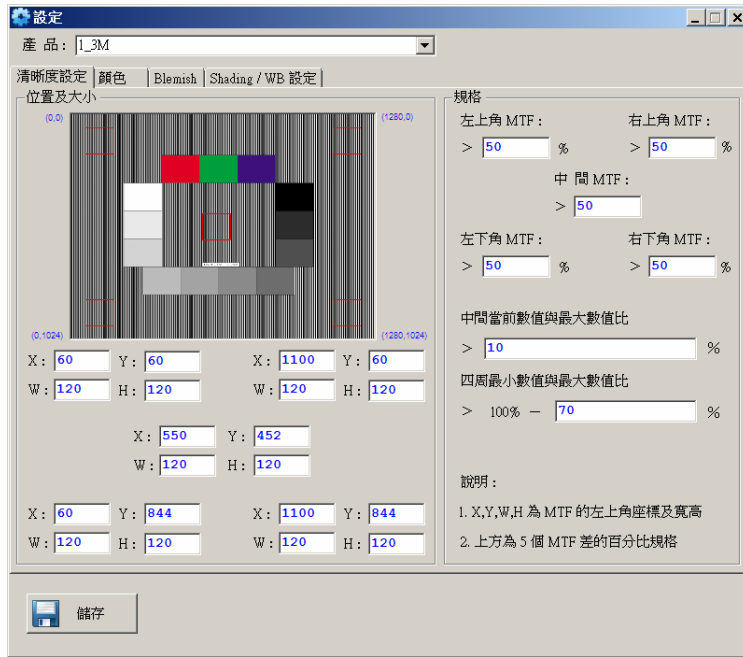
A. 清晰度設定

5 個方塊的大小及位置的設定

5 個方塊的 MTF 標準百分比 > (中間 MTF / 5 個方塊中的最大 MTF) 百分比

4 個角落的最小值 MTF /

4 個角落的最大值 MTF

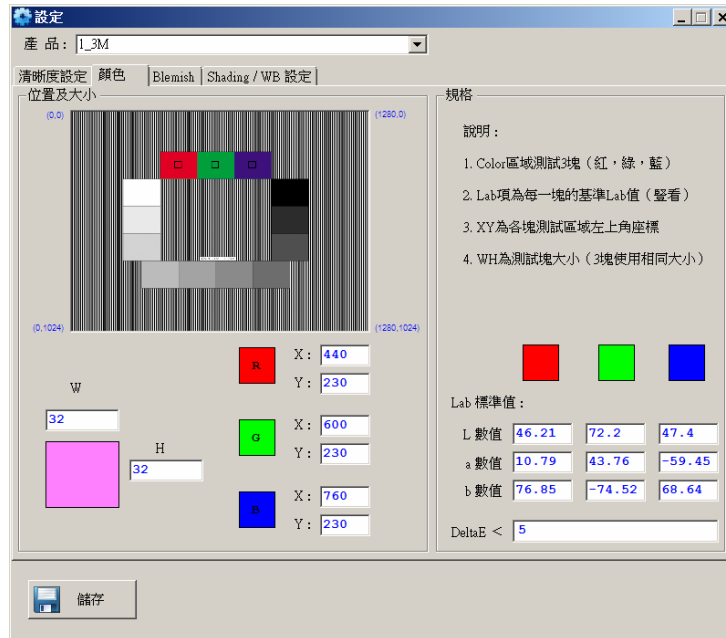


B. 顏色設定

RGB 區塊大小及位置

RGB 的 Lab 標準數值

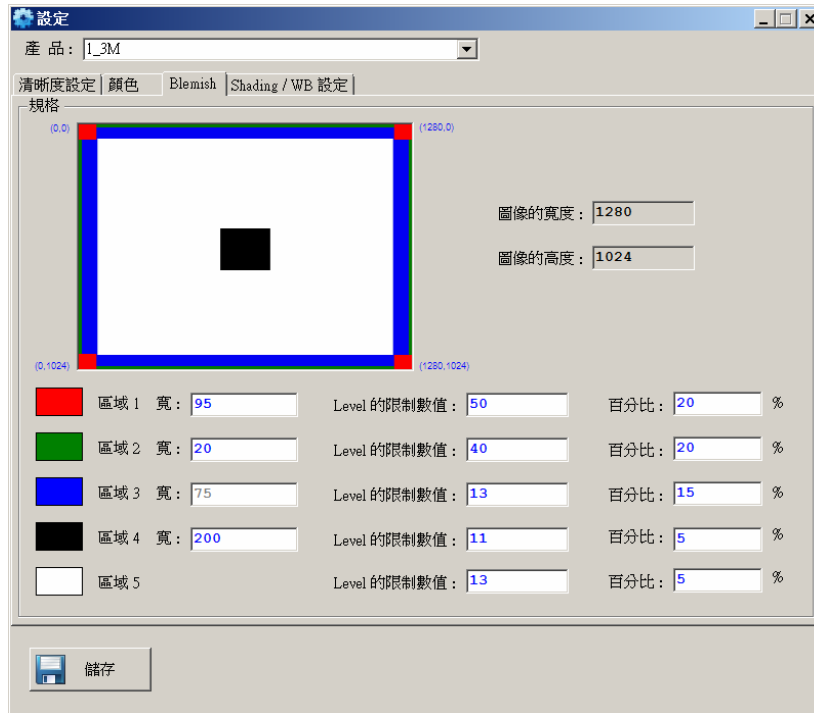
RGB 的 DeltaE 標準數值



C. Blemish 設定

判定是否有無汙點

將畫面分割成 5 個判別區域



D. Shading 設定

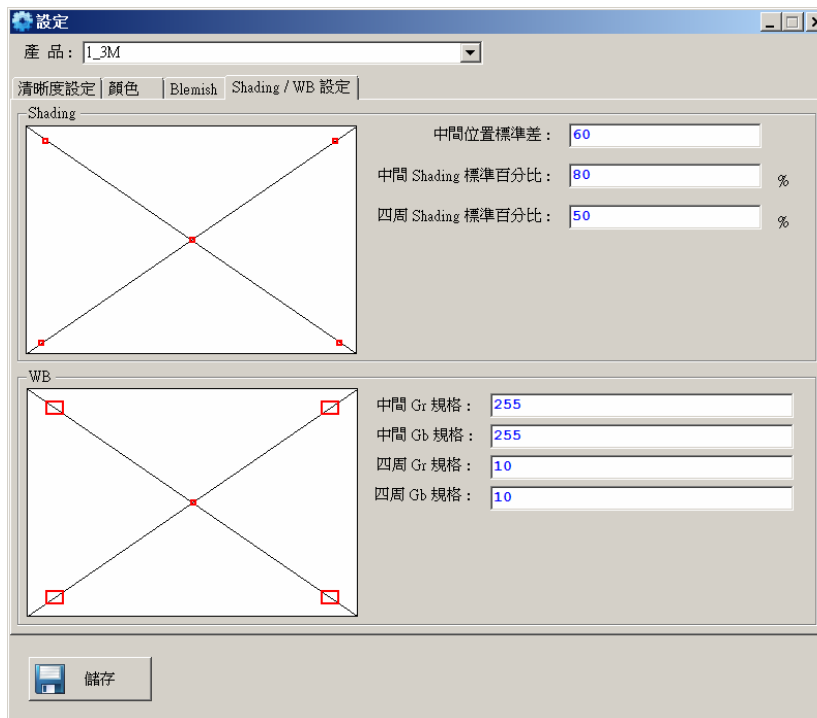
處理暗角的問題

必須在背光板的條件下

E. AWB 設定

檢驗色偏問題

必須在背光板的條件下



4. 遠距對焦模擬器 (130萬~500萬畫素)

在鏡頭需要較長對焦距離時,使用此裝置可以在不需改變其他硬體(光箱大小&Test Chart)的狀況下,直接進行影像品質檢驗。



5. 自動調焦裝置

採用步進馬達及夾具,搭配影像檢驗軟體,自動判別最佳清晰度及調焦,減少人工調焦的時間 以及失誤。